

รายงาน
ผลการปฏิบัติตามมาตรการป้องกันและแก้ไขผลกระทบสิ่งแวดล้อม
และมาตรการติดตามตรวจสอบคุณภาพสิ่งแวดล้อม ระยะดำเนินการ
โครงการโรงแรมคุ้มภูคำ (ขยายและเปลี่ยนการใช้อาคาร)
ระหว่างเดือนกรกฎาคม-ธันวาคม พ.ศ. 2566

1. รายละเอียดโครงการโดยสังเขป

ชื่อโครงการ โครงการโรงแรมคุ้มภูคำ (ขยายและเปลี่ยนการใช้อาคาร)

สถานที่ตั้ง ถนนชลประทาน ตำบลช้างเผือก อำเภอเมืองเชียงใหม่ จังหวัดเชียงใหม่ (รูปที่ 1)

ชื่อเจ้าของโครงการ บริษัท เชียงใหม่ภูคำ (3) จำกัด

โทรศัพท์ : 081-594-4633 E-mail : natimaroon@gmail.com

โครงการฯ ได้นำเสนอรายงานผลการปฏิบัติฯ ครั้งสุดท้าย

เดือนมกราคม-มิถุนายน พ.ศ. 2566

รายงานการปฏิบัติฯ ครั้งนี้จัดทำโดย

บริษัท เชียงใหม่ภูคำ (3) จำกัด

ขนาดพื้นที่โครงการ

โครงการโรงแรมคุ้มภูคำ (ขยายและเปลี่ยนการใช้อาคาร) มีพื้นที่ขนาด 7-0-5.4 ไร่ หรือ 11,221.6 ตารางเมตร ประกอบด้วย อาคารโรงแรม สูง 8 ชั้น จำนวน 1 อาคาร อาคารห้องอาหาร สูง 2 ชั้น และชั้นใต้ดิน 1 ชั้น จำนวน 1 อาคาร และอาคารสระว่ายน้ำ จำนวน 1 อาคาร มีห้องพักทั้งหมด 153 ห้อง ตั้งอยู่ที่ ถนนชลประทาน ตำบลช้างเผือก อำเภอเมืองเชียงใหม่ จังหวัดเชียงใหม่ ดำเนินการโดยบริษัท เชียงใหม่ภูคำ (3) จำกัด (รูปที่ 2 และภาพที่ 1)

โครงการฯ ผ่านการพิจารณาของคณะกรรมการผู้ชำนาญการฯ

โครงการได้รับการพิจารณาเห็นชอบในรายงานการประเมินผลกระทบสิ่งแวดล้อมจากคณะกรรมการผู้ชำนาญการพิจารณารายงานการประเมินผลกระทบสิ่งแวดล้อม ด้านอาคาร การจัดสรรที่ดิน และบริการชุมชน ในคราวประชุมครั้งที่ 2/2564 เมื่อวันที่ 19 เมษายน พ.ศ. 2564 รายละเอียดดังหนังสือสำนักงานนโยบายและแผนทรัพยากรธรรมชาติและสิ่งแวดล้อม ที่ ทส 1010.5/6867 ลงวันที่ 13 พฤษภาคม พ.ศ. 2564 (ผนวก ก)

หน่วยงานอนุญาตที่เกี่ยวข้องกับโครงการ

สำนักงานนโยบายและแผนทรัพยากรธรรมชาติและสิ่งแวดล้อม (สผ.)

เทศบาลตำบลช้างเผือก



รูปที่ 1 ที่ตั้งโครงการ



ป้ายชื่อโครงการ



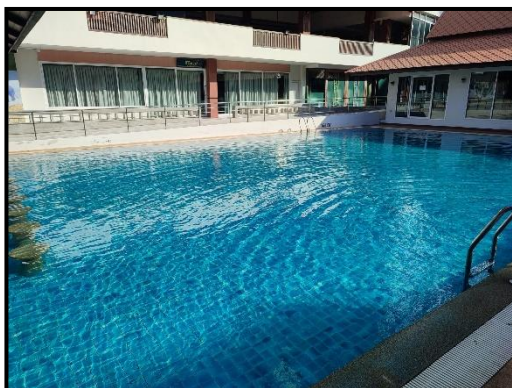
อาคารโครงการ



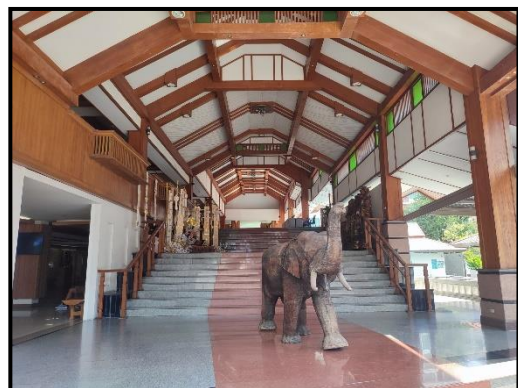
จุดต้อนรับผู้เข้าพักอาศัย (Reception)



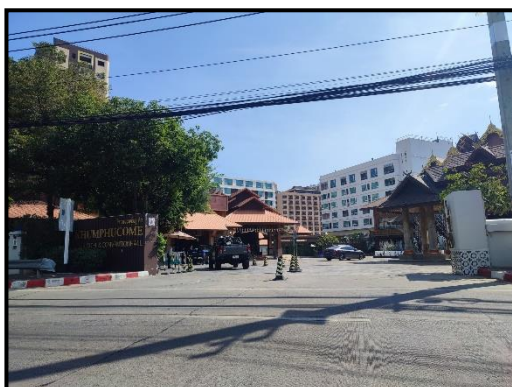
ห้องโถง



สระว่ายน้ำ



ทางขึ้น-ลงอาคาร



ทางเข้า-ออกโครงการ



ระบบบำบัดน้ำเสีย

ภาพที่ 1 พื้นที่โครงการปัจจุบัน